

LA COMUNICACIÓN EN LOS TEA

Irene Hidalgo Millán

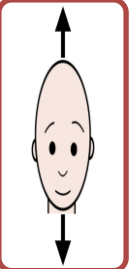
Psicóloga

Autismo Granada

Terapia de Comunicación

LA COMUNICACIÓN

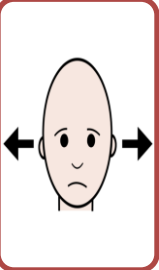
Tipos:



Protoimperativa

- Cambiar el mundo físico (Pedir)

- Pedir
- Rechazar
- Tener atención



Protodeclarativa

- Cambiar el mundo mental (compartir)

- No piden información

Referido

- A la persona a la que habla
 - El texto que se escribe.
- La persona a la que hace señas.
 - La figura que se dibuja

Referidor (quién habla, escribe, gesticula o dibuja)

Referente

- De lo que se habla, escribe, gesticula, o dibuja.

CONDUCTA LINGÜÍSTICA

Es un acto comunicativo en el que quien habla, escribe, gesticula o dibuja (REFERIDOR), interactúa con dos objetos de estímulo (EO). (Kantor, 1975).

HEMISFERIO DERECHO



Visual

Espacial

Concreto

-Observación literal.

-No implica análisis ni procesamiento de la información.

SAACC

HEMISFERIO IZQUIERDO



Invisible

Temporal

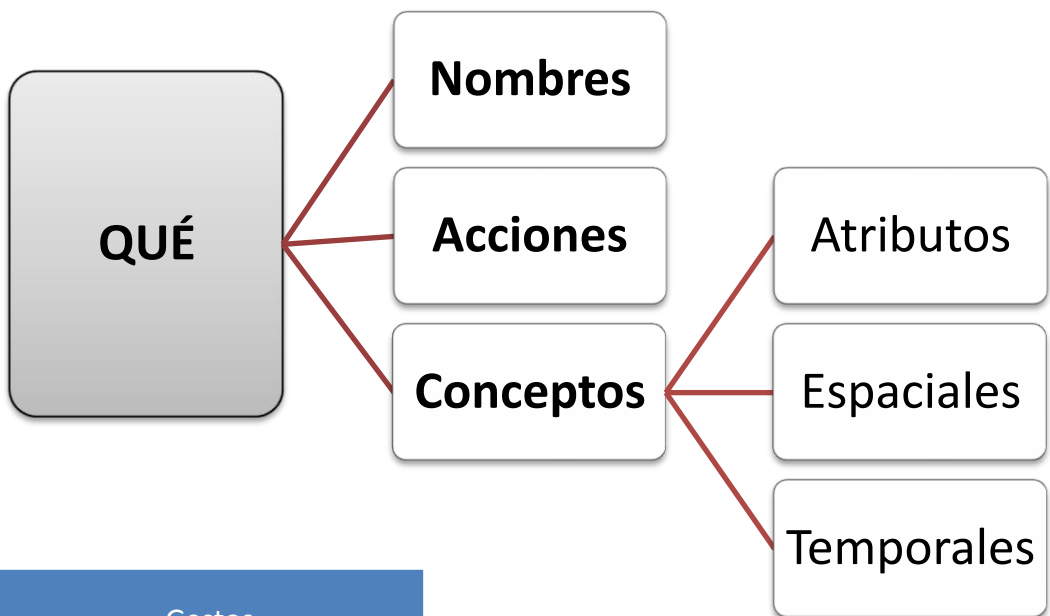
Abstracto

-Va más allá de lo literal.

-Nos ayuda a organizar lo que observamos de acuerdo con las características físicas.

Funciones comunicativas:

- Pedir
- Rechazar
- Responder a preguntas
- Pedir información
- Declarar



Gestos



Habla

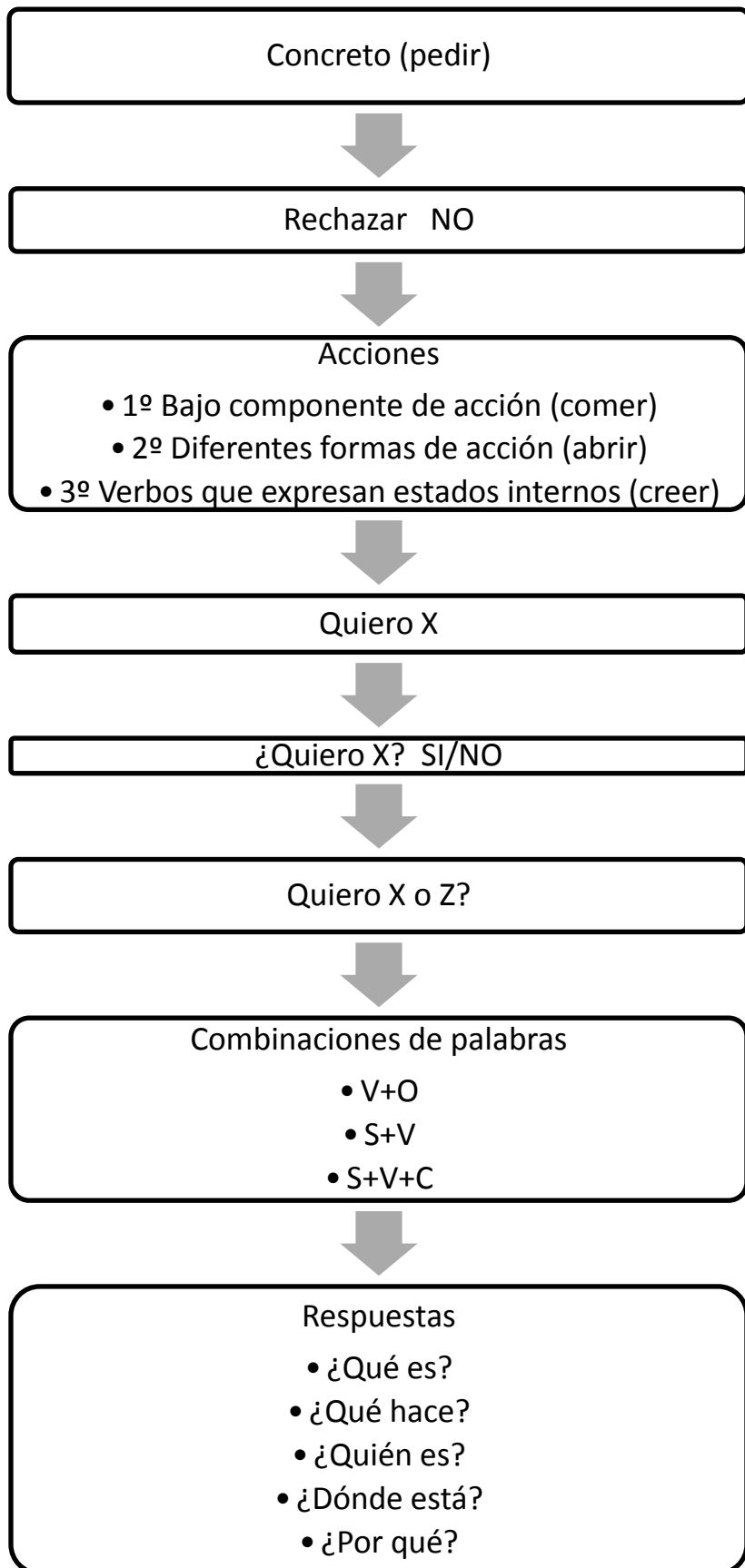


Dibujo



Escritura

¿Cómo?



Niveles de Presentación



- Objeto



- Partes del objeto



- Etiqueta



- Foto



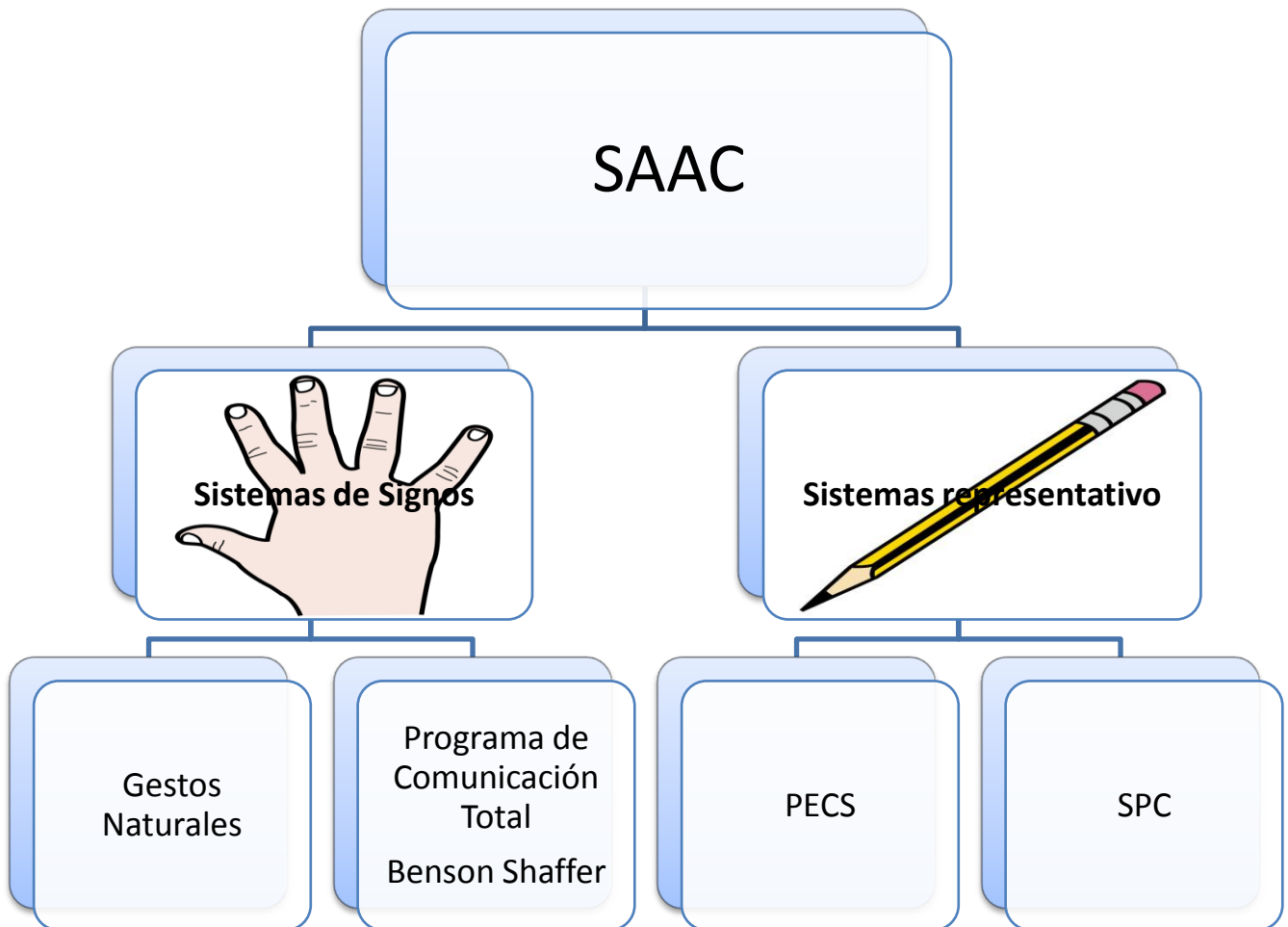
- Dibujo

galleta

- Escritura

SAAC Sistemas Aumentativos y/o Alternativos de la Comunicación.

- ❖ **Aumentativos:** de comunicación simultánea a total.
- ❖ **Alternativos:** sin acompañamiento oral

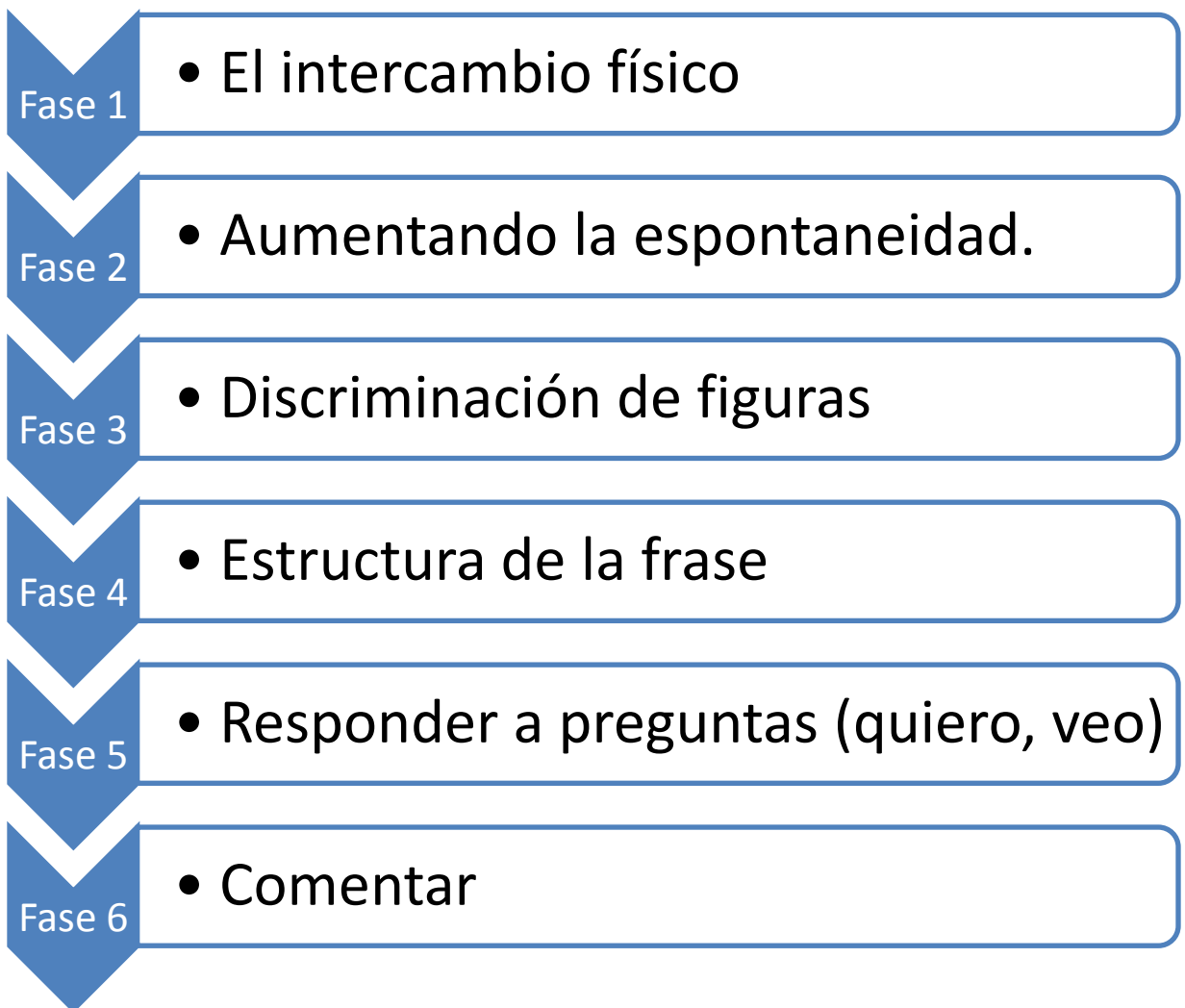


PECS

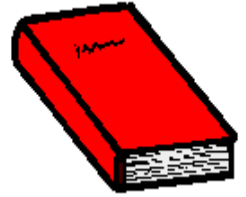
Sistema por Intercambio de Imágenes

Utiliza símbolos gráficos en función de petición.

Es un proceso muy estructurado



Cuadernos de comunicación



- **PORTADA**

En la portada se indica con pictogramas, y texto escrito debajo, mayúscula:

CUADERNO DE COMUNICACIÓN DE ...(y el nombre del niño).

- **1 PARTE:**

El cuaderno de comunicación se explica a si mismo mediante un guión social

Hola! Soy el cuaderno de comunicación de **Clara**. Esto quiere decir, que sirvo para ayudar , facilitar y apoyar la comunicación de esta niña con las personas de su entorno: con su profesor, su logopeda, su educador, sus familiares, ... y en general con todas aquellas personas que quieran comunicarse con ella o con las que ella quiera comunicarse. Soy un cuaderno muy útil para muchas personas, por eso, voy a enseñarte a sacar el mayor partido posible de la que contengo. Para facilitar tu labor, y que te sea cómodo y rápido acceder a los pictogramas y fotos informativas, dispongo de un índice temático . En él, podrás localizar rápidamente el apartado de ayuda que busques. Eso, está bien .Por último, antes de dejar que inicies tu labor, tengo que pedirte un favor. Como soy un cuaderno muy útil para muchas personas, creo que sería bueno tenerme siempre a mano disposición de quien me requiera. Ahora, si te parece, y ya que nos hemos conocido, podemos empezar a trabajar juntos por el bien de las personas que necesita nuestra ayuda . Eso, está bien, va a ser algo muy bueno para todos .

- **2 PARTE:**

índice con pictogramas como este:

INDICE

¿CÓMO SE UTILIZA EL CUADERNO? -----PÁG 2

¿QUIEN ES ESTA PERSONA?-----PÁG 3

¿CÓMO TRATAR A ESTA PERSONA?-----PÁG 4

LISTADO DE PICTOGRAMAS, FOTOS, ABECEDARIO, NUMEROS, ETC.--PÁG 6

¿QUE ES EL AUTISMO/ASPERGER?-----PÁG--14

* Posteriormente se desarrolla cada capítulo adaptado a la persona usuaria del cuaderno de comunicación.

PSC

Paneles de Comunicación

Dibujos que llevan impresa la palabra
(+ números y colores)

Es aconsejable utilizar diferente color para cada categoría:



Plantillas Sistema Aumentativo de Comunicación SI.VEO.SE



SIGNOS NATURALES

Funciones:

- ❖ Regular la conducta
- ❖ Interacción conjunta
- ❖ Petición
- ❖ Atención conjunta.
- ❖ Rechazo

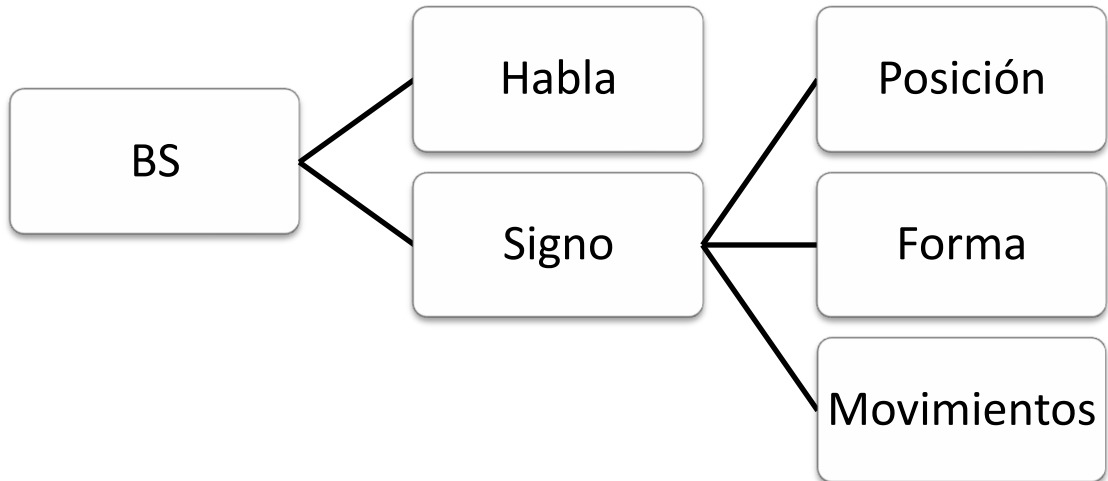
PETICIÓN

- Actos instrumentales.
- Tocar al adulto para demandar atención.
- Extender la mano en actitud de dame.
- Señalar: mano/índice.

RECHAZO

- Apartar la cabeza del cuerpo.
- Apartar con la mano al adulto.
- Apartar el objeto.
- No con la cabeza.
- No con la mano o índice.
- Entregar objeto sustituto para indicar que no lo quiere o que ha acabado.

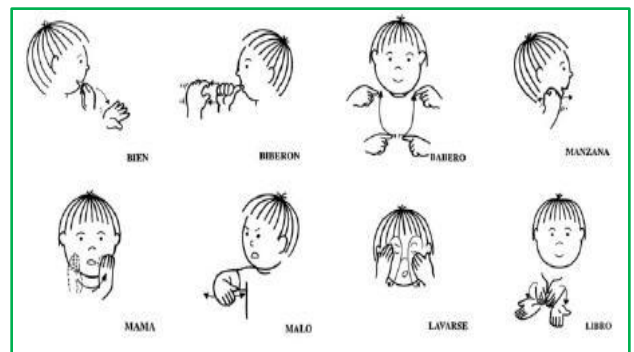
Benson Shaffer



- Favorece la aparición del lenguaje y el aumento del lenguaje verbal
- Importancia en la comprensión

* Moldeamiento

* Encadenamiento hacia atrás



Evitar la contaminación



¿Qué hacer en casa?

- Puzzles y Encajables
- Seguimiento de patrones (imitación)
- “Comiland”
- EH
- Libros
- Facilitar asociación foto-objeto situando dos fotos al lado del objeto.
- Anticipación
- Coloquen juntos la agenda.
- Aumentar las posibilidades de comunicación.
- No terminar las frases
- R+
- Canciones
- Tener los objetos más deseados fuera del alcance.
- A más códigos mejor.
- Mirar a los ojos.
- Accesibilidad.
- A más sencillo mejor.
- No tenga prisa: paso a paso
- Nunca olvide que es un niño.
- La muestra de afecto nunca es demasiada.
- Póngase en su lugar.

quíerele mucho!!!!!!!!!!!!!!!!!!!!!!!!!!!!!!!!!!!!!!